



VIALCAM S.A.

PALA HIDRÁULICA **VIAL 7500**



**MUEVA MAS MATERIAL
CON MAYOR EFICIENCIA**



PALA HIDRÁULICA VIAL 7500

DIMENSIONES GENERALES

	LARGO	ANCHO	ALTURA TOTAL	ALTURA ENGANCHE	DESPEJE
SIN AVANTREN	6230	2630	2455	450	350
CON AVANTREN	7190	2630	2455	450	350
CUCHARA	1870	2095	1340	-	-

FICHA TECNICA

VIAL 7500, debido a su descarga delantera, es la herramienta ideal para nivelar terrenos agrícolas, como así también para construir terrazas, diques, cavas, etc.

Chasis de elevada resistencia con refuerzos internos en todo su perímetro para soportar elevados esfuerzos. Debido a la gran altura que se encuentra el travesaño delantero del chasis, es posible tener una mejor visión del trabajo que va realizando la cuchilla horizontal.

Cuchara de sólida estructura y refuerzos situados en las zonas más críticas. Porta cuchilla horizontal construido en chapa de 15,8 mm de espesor con cuchillas de filos cementados con aporte de material duro.

Provista con cuchillas verticales laterales que ayudan a estabilizar la pala en los momentos iniciales de carga de la cuchara, logrando disminuir la potencia de trabajo. Además protegen del desgaste la parte inferior de la cuchara.

Circuito hidráulico provisto de una válvula reguladora de presión prioritaria para sincronizar el movimiento de la cuchara con la tapa delantera. Otro circuito hidráulico es el encargado de comandar el eje trasero.

Cuatro neumáticos de gran diámetro y elevada capacidad de carga aseguran la estabilidad de la pala como así también una reducida presión sobre el terreno.

Debido a la amplia apertura de descarga, generada por el giro de la cuchara en 67° y una óptima apertura de la tapa delantera, se produce un vaciado más rápido y completo, con menos retención de material.

La gran altura libre en transporte que posee la máquina, permite sortear desniveles en los cuales podría quedar suspendida, en condiciones de máxima carga.

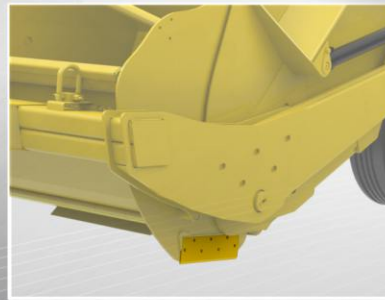


RASCADORES DE NEUMÁTICOS
ADAPTADOR ENGANCHE
CUCHILLAS RECTAS
BARRA DE TIRO
CUBIERTAS
AVANTRÉN
LUCES

OPCIONALES

Su mejor **\$ INVERSIÓN**

Usado correctamente y recibiendo una buena mantenimiento, la nueva **VIAL 7500**, le otorgará una extensa vida útil, logrando que su inversión sea altamente rentable.



CUCHILLA LATERAL ANTI DESGASTE
TRATADA TÉRMICAMENTE



LANZA TIPO CUELLO CON SISTEMA ARTICULADO



SISTEMA DE AVANTRÉN ARTICULADO POR RÓTULA

VIALCAM S.A.

Bartolomé Mitre 900. Tel./Fax: (03533) 421968 - 422011
C.P.: X 5992 CPT. Las Varillas. Córdoba. Rep. Argentina
Teléfono de Ventas: (03533) 422545
E-mail 1: grosspalvtas@lasvarinet.com.ar
E-mail 2: ventas@grosspal.com

www.grosspal.com



Diseño Mejorado



Serv. Mecánico



CONCESIONARIO